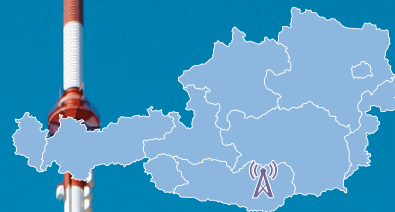


# SENDEANLAGE

# KLAGENFURT 1 DOBRATSCH



SENDERSTANDORT  
13° 40' 22" E – 46° 36' 12" N

## LAGE

- ▶ 2.115 m über dem Meeresspiegel
- ▶ Ganzjährig über die Betriebsseilbahn ab Bad Bleiberg
- ▶ Im Sommer über Dobratsch Alpenstraße und über Gemeindestraße mit Geländefahrzeug

## GEBÄUDE/GESCHICHTE

- ▶ 1969 Baubeginn der Sendeanlage
- ▶ 1971 Nach einmonatigem Probebetrieb offizielle Inbetriebnahme der Sendeanlage

## ANTENNENTRAGMAST

- ▶ Höhe 167,1 m
- ▶ Stahlmast mit GFK-Antennenzylinder auf Stahlbetonkonstruktion aufgesetzt (Gesamthöhe 167,1 m)
- ▶ 3-fach abgespannt

ÖSTERREICHISCHE  
RUNDFUNKSENDER GMBH & CO KG  
AUSTRIAN BROADCASTING SERVICES

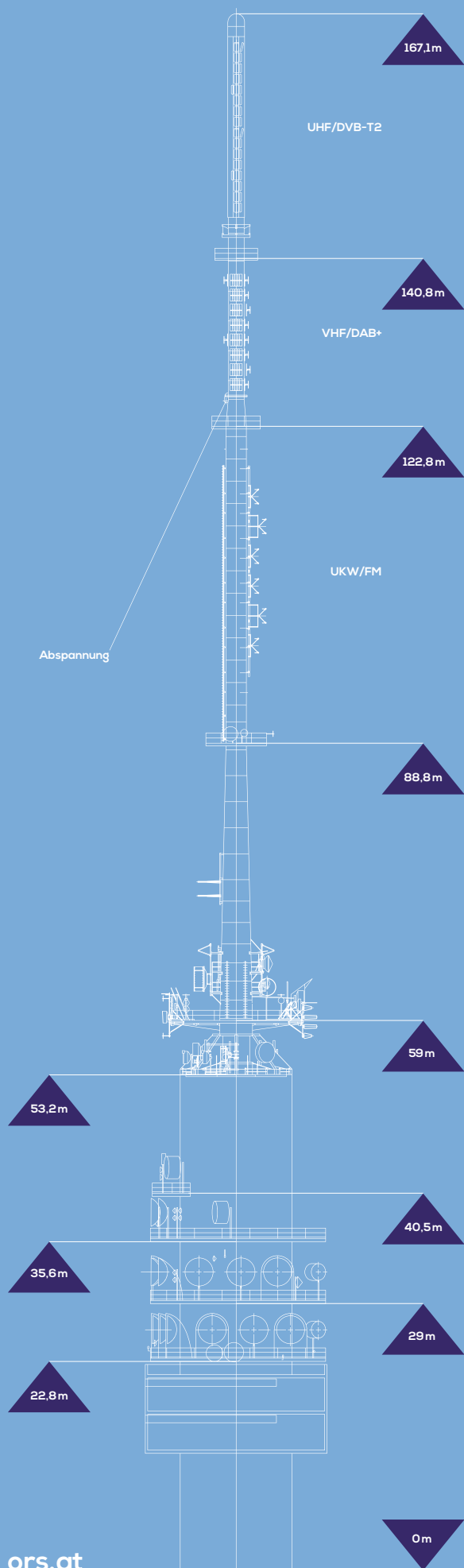
Hugo-Portisch-Gasse 1  
1136 Wien | Österreich  
T +43 (1) 870 40-12616  
F +43 (1) 870 40-12773  
sales@ors.at | office@ors.at | ors.at

ors  
group



## QUERSCHNITT

DER TERRESTRISCHEN  
GROSSENDEANLAGE  
KLAGENFURT 1 – DOBRATSCH



ors.at

## TECHNISCHE DATEN

### PROGRAMMZUBRINGUNG

- ▶ Digitales Distributionsnetz der ORS
- ▶ Ersatzzubringung für UKW über Satellit und Ballempfang vom Sender Graz 1 – Schöckl

### ANTENNENEINRICHTUNGEN

Sendeanenne	Polarisation	Richtung
UKW	horizontal	75°, 305°
VHF	vertikal	0°, 80°, 180°, 275°
UHF	horizontal im GFK Zylinder	75°, 180°, 325°

- ▶ Empfangsantennen für Ersatzzubringung
- ▶ Funk- und Richtfunkantennen für Polizei, Adria-Wien-Pipeline, Mobilfunk etc.

### ENERGIEVERSORGUNG

- ▶ Netzanspeisung über 20 kV-Leitung von Kelag Netz
- ▶ Durchschnittlicher Stromverbrauch/Jahr 2.000 MWh
- ▶ Notstromversorgung 2 x 280 kW Dieselmotor und 2 x 400 kVA Synchron-generator
- ▶ Drei Dieseltanks mit je 13.000 l Fassungsvermögen

## SENDERDATEN

### FERNSEHEN

Programm	Kanal	Frequenz	ERP	Pol.
DVB-T2 MUX-A	K24	498,00 MHz	100 kW	H*
DVB-T2 MUX-B	K23	490,00 MHz	100 kW	H
DVB-T2 MUX-D	K48	690,00 MHz	100 kW	H
DVB-T2 MUX-E	K30	546,00 MHz	100 kW	H
DVB-T2 MUX-F	K31	554,00 MHz	100 kW	H

### FERNSEH-ZUSATZDIENSTE

- ▶ EPG (Electronic Programme Guide)
- ▶ VPS (Video Programme Signal)
- ▶ WSS (Wide Screen Signaling)
- ▶ Teletext

### DIGITALRADIO

Programm	Kanal	Frequenz	ERP	Pol.
DAB+ MUX I	6A	181,936 MHz	5,5 kW	V*
DAB+ MUX II	6D	187,072 MHz	5,5 kW	V
DAB+ MUX III	6B	183,648 MHz	5,5 kW	V

### RADIO

Programm	Frequenz	ERP	Pol.
Ö1	92,8 MHz	100 kW	H
Radio Kärnten	97,8 MHz	100 kW	H
Hitradio Ö3	90,4 MHz	100 kW	H
FM4	102,9 MHz	100 kW	H
Antenne Kärnten	104,9 MHz	100 kW	H
Radio AGORA	105,5 MHz	10 kW	H

### UKW-RADIO ZUSATZDIENSTE

- ▶ RDS (Radio Data System)
- ▶ TMC (Traffic Message Channel)

\*H = horizontal, V = vertikal  
Stand: Juni 2024